

fraje

Formation et Recherche
Accueil du Jeune Enfant




Imagin' action(s)



49^e

Session de
séminaires-rencontres
de l'enfance



L'imaginaire peut être une source inépuisable de vitalité nous permettant, que l'on soit tout-petit ou très grand, de s'appropriier le réel, de nourrir notre pensée, de faire fleurir nos idées, de créer, d'inventer, d'innover. Mais aussi de rêver, de se ressourcer, de se construire, d'habiter notre corps, de se représenter notre vécu. Ou encore de transformer nos émotions, leurs donner des contours, des images... de symboliser nos expériences.

Le respect de la fluctuation des rythmes de l'enfant, la conception des espaces comme lieux de création, les arts comme langages, le corps et l'imagination en mouvement, sont autant de voies d'accès à l'imaginaire. Au sein des lieux d'accueil de l'enfant, des espaces de formation, comment la question de l'espace et du temps permet-elle d'éveiller ou de réveiller l'imaginaire des professionnel·le·s ? Comment le temps et l'espace jouent-ils un rôle dans l'organisation psychique de l'être humain, favorisent-ils les relations, les interactions et les apprentissages ? Et comment l'organisation des rythmes et des espaces de vie pourrait-elle soutenir la créativité, la rêverie et l'imagination tant des enfants que des adultes ?

Dans une société plus que jamais orientée « résultats », le temps indispensable à la maturation de nos fonctions cognitives, motrices et affectives est très souvent spolié, rétréci, condensé. Cela a pour effet immédiat de tarir la source de notre imaginaire, en sollicitant essentiellement ce qui est fonctionnel. Penser les rythmes et les espaces comme des lieux



de transformation, des lieux relationnels, des lieux potentiels plutôt qu'exclusivement fonctionnels favoriseraient-ils le lien à l'imaginaire ? Cela permettrait-il également de (ré)enchanter le travail au quotidien et de laisser la possibilité de vivre le sentiment d'émerveillement ?

Cette 49^e Session de séminaires-rencontres de l'enfance vous invite à développer votre Imagin'action(s), tout au long de l'année 2025, dans les différentes propositions que nous vous offrons en partage.

JEUDI 13 FÉVRIER 2025
DE 18H30 À 20H - ACCUEIL DÈS 18H

Conférence inaugurale « Qu'est-ce qu'un enfant ? »

Par Philippe Meirieu, professeur en sciences
de l'éducation à l'Université Lumière-Lyon 2,
chercheur et essayiste

Par rapport à l'enfant, pourquoi est-ce si important de cultiver
l'imaginaire ? Comment les professionnel-le-s de l'accueil de
l'enfance peuvent-ils soutenir la capacité d'émerveillement
de l'enfant ? Quelles sont les conditions pour y parvenir ?
Comment valoriser cette dimension dans une société de la
performance ?

**Théâtre de la Montagne Magique,
rue du Marais 57 - 1000 Bruxelles
PAF : Gratuit. Réservation indispensable.**

En partenariat avec le Théâtre de la Montagne Magique.



JEUDI 20 MARS 2025
DE 9H À 16H – ACCUEIL DÈS 8H30

Journée d'étude ATL / Enseignement

« Temps et espaces »

9H Introduction

9H15 Table ronde
« rythmes scolaires journaliers »

Par Maïté de Hemptinne, experte indépendante à la Fondation Roi Baudouin et Marie Masson, formatrice et chercheuse au Fraje, autrices de l'étude de faisabilité « Rythmes journaliers en FWB – volet I : identification d'expériences et de bonnes pratiques ».

Début 2021, les rythmes scolaires journaliers de l'enfant ont fait l'objet d'une recherche en vue de leur réforme. Cette journée d'étude sera l'occasion de vous présenter le premier volet de cette étude exploratoire qui a permis d'identifier des expériences et bonnes pratiques déjà mises en œuvre en matière d'aménagement de la journée de l'enfant dans le fondamental, mêlant scolaire et extrascolaire. Une attention particulière a été portée sur la pause méridienne, les travaux à domicile et l'Accueil Temps Libre. Nous proposons ici un espace-temps de réflexion, ouvert aux professionnel-le-s de l'ATL et de l'Enseignement, en vue de les accompagner dans leur cheminement, vers un réaménagement des rythmes journaliers, tenant compte du respect des rythmes chronobiologiques des enfants et articulant le travail des professionnel-le-s des deux secteurs.

10H30 Pause

11H Ateliers en sous-
groupes animés
par le Réseau S.I.

12H30 Lunch

13H30 Témoignages de terrain

Matteo Detemmerman – Coordinateur de l'asbl Eclasion (Bruxelles)

Serey Sokham – Directrice de l'École des petits chemins (Lessive)

Valérie Kockelbergh – Directrice de l'école maternelle n°16 (Schaerbeek)

15H30 Conclusion

Solayman Laqdim, Délégué Général aux Droits de l'Enfant

La journée donnera aussi la parole aux enfants sur ces questions via la diffusion d'un podcast réalisé par le Fraje.



Une demande d'agrément de cette journée est en cours auprès de l'IFPC.

FRAJE, rue du Meiboom 18 - 1000
Bruxelles

PAF : 40€ / 8€ (étudiants, chercheurs
d'emploi et + de 65 ans)



MERCREDI 21 MAI ET JEUDI 22 MAI 2025

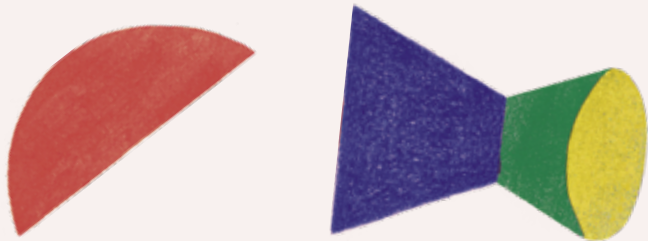
Exposition immersive

« Je suis Tout un jeu »

En regard du livre « Je suis Tout » de Anne Letuffe,
publié aux Éditions « L'atelier du poisson soluble »

« Je suis Tout un jeu » est un support pour rêver, inventer et vous amuser avec votre personnalité, vos goûts. Il n'y a pas de règle précise, c'est vous qui lui donnez vie ! Articulée autour des thèmes du livre, des émotions, des sensations et du paysage, l'exposition propose différents modules de jeu : les tunnels, l'accordéon des émotions et les coussins.

Les jeunes enfants de la crèche (de 9 mois à 3 ans) et de l'ATL (de 2,5 ans à 4 ans) seront accueillis avec leurs puéricultrices et animateur-trice-s par l'équipe du Fraje. Une exploration libre des différents pôles de l'exposition et un temps de lecture de l'album de l'artiste vous seront proposés.

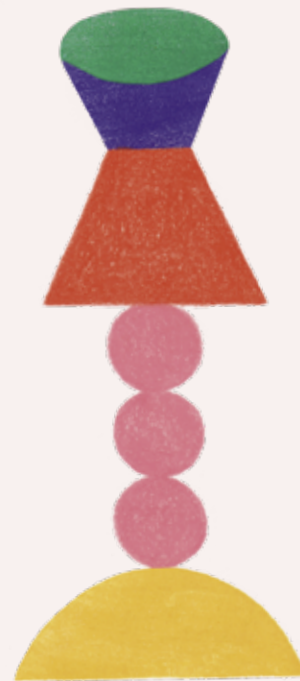


La Court'échelle, rue Mommaerts 4 - 1080 Bruxelles
PAF : 8€/adulte - Enfants gratuits. Réservation indispensable.
En partenariat avec la Court'échelle, la MCCS et le Service
Culture de la commune de Molenbeek.



Trois horaires sont
possibles pour l'ATL le
mercredi 21 mai 2025 :
14h-14h45
15h-15h45
16h-16h45

Deux horaires sont
possibles pour les crèches
le jeudi 22 mai 2025 :
9h30-10h15
10h30-11h15



JEUDI 16 OCTOBRE 2025
DE 9H À 16H – ACCUEIL DÈS 8H30

Journée d'étude Petite Enfance

« Les territoires du jeu »

Avec Javier Abad et Ángeles Ruiz, artistes et intervenants Petite Enfance (Madrid)

Réfléchir aux espaces pour qu'ils soient lieux de jeux, lieux de liens avec son imaginaire, lieux de rencontres avec les autres ? Explorer comment les langages artistiques peuvent participer à la qualité des interactions dans les territoires du jeu de la petite enfance.

9H **Accueil**

9H30 **Conférence « Les installations de jeu : espaces de création symbolique et de vie en relation avec la petite enfance »**

11H **Pause**

11H30 **Installation « Raizes y allas »**

12H **Discussion**

13H **Lunch**



14H

Témoignages de terrain

Joëlle Berteaux - LREP « Bouts de ficelles » (Bruxelles)
Vinciane Dulière et Catherine Dupont - Crèche « Les joyeux lurons » (Wavre)

15H

Table ronde

16H

Clôture

Maison des Cultures et de la Cohésion Sociale de Molenbeek, Chaussée de Merchtem 67 - 1080 Bruxelles

PAF : 40€ / 8€ (étudiants, chercheurs d'emploi et + de 65 ans)

JEUDI 4 DÉCEMBRE 2025
DE 9H À 12H - ACCUEIL DÈS 8H30

Matinée-rencontre Présentation du nouveau fascicule du Fraje

**« Jouer : toucher,
prendre, transformer,
inventer »**

Par Isabelle Chavepeyer, psychologue
et formatrice au Fraje.

Ce 3^e numéro de la série « Jouer »
abordera le processus du jeu chez
le jeune enfant, quand il explore
son environnement. Au regard de
l'activité bouillonnante de l'enfant,
l'aménagement des espaces sera
questionné ainsi que la place de
l'adulte, dans l'accompagnement.

Une demande d'agrément
de cette journée est en
cours auprès de l'IFPC.

Cémôme, rue du
Danemark 15-17
1060 Bruxelles

PAF : 12€ / 8€ (étudiants,
chercheurs d'emploi et +
de 65 ans)



Réservations

Renvoyer le bulletin d'inscription au FRAJE, rue du Meiboom 18 - 1000 Bruxelles ou par mail à info@fraje.be

La 49^e Session de séminaires-rencontres de l'enfance du Fraje, c'est aussi plus de 60 groupes de travail thématiques en formation continue, des accompagnements d'équipe sur le terrain, des supervisions cliniques et institutionnelles, des interventions au Tutorat, des formations auprès des enseignant-e-s de classe d'accueil et de maternelle, des travaux de recherche, des créations d'outils, des capsules vidéo, des podcasts, des publications et un Espace-Ressources accessible à toutes et tous.

La 49^e Session s'adresse aux professionnel-le-s de la Petite Enfance et de l'ATL, aux volontaires de consultations, aux coordinations ATL, responsables de P.O., instituteur-trice-s, directions d'écoles fondamentales et agents PMS, aux enseignant-e-s de futur-e-s professionnel-le-s, étudiant-e-s, stagiaires, artistes, mandataires politiques et à toute autre personne concernée par les questions liées à l'accueil et à l'éducation de l'enfant.

L'ensemble du programme de la 49^e Session est agréé par l'ONE dans le cadre de la formation continue des professionnel-le-s de l'enfance (Accueil Petite Enfance et Décret ATL).

L'équipe

Formation, supervision et recherche : Claudia Arce Rocha, Céline Bouchat, Isabelle Chavepeyer, Christophe Genette, Anastasis Korakas, Carine Lesage, Marie Masson, Stéphanie Michel et Mathilde Van Bol

Coordination administrative : Ghislaine Lesage

Direction : Laurence Paulet

Graphisme : Mpointproduction

Illustration : Anne Laval

Editeur responsable : Agnès Vermeiren, Présidente, rue du Meiboom, 18 – 1000 Bruxelles

The logo for Fraje consists of the word "fraje" in a lowercase, rounded, sans-serif font. The letters are white with a thick, textured red outline. The 'f' and 'j' have a small red dot above them. The background of the logo is a solid red color.

Formation et Recherche
Accueil du Jeune Enfant

Rue du Meiboom, 18 – 1000 Bruxelles

Tel : +32 2 800 86 10 • Fax : +32 2 800 86 21

info@fraje.be • www.fraje.be

[Facebook.com/Fraje asbl](https://www.facebook.com/Fraje.asbl) • www.facebook.com/fra.je.587

BE70 1431 1615 9625



Avec le soutien de la Commission
communautaire française,
de l'ONE et d'Actiris.

