

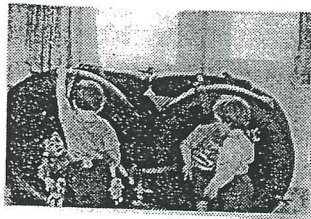
Potinière

Petite enfance: conférences et formations

On est loin encore d'avoir fait le tour de la jeune enfance. Cet âge, auquel on ne s'intéresse que depuis peu de temps est aujourd'hui source de découvertes permanentes. Tout cela pour rappeler que les personnes qui travaillent avec les petits enfants n'en savent jamais assez et doivent se tenir perpétuellement au courant de l'évolution des connaissances en la matière. Elles en sont généralement conscientes puisque, dès que l'on parle de formation ou de conférences dans ce domaine, un public de «pros» s'y précipite en masse; une soif de connaissance caractérisée qui peut s'expliquer par le fait qu'il s'agit généralement d'un personnel très motivé (les vocations ne sont pas loin...) et que les formations en puériculture sont un peu trop élémentaires.

Depuis quelques années, un organisme mandaté par la Commission communautaire française, mène une activité intense en formation permanente et recherche. Il s'agit du FRAJE (Formation permanente et de Recherche dans les milieux d'Accueil de la Jeune Enfance). Aux dires de plusieurs observateurs, l'activité de cette association est remarquable et l'éventail des activités qu'elle propose mériterait d'être encore plus connu dans les milieux qui s'occupent d'accueillir les jeunes enfants.

Mais venons-en donc aux faits: outre des cycles de conférences tout-public, le FRAJE s'est surtout spécialisé dans la mise sur pied d'ateliers à la carte destinés au personnel des crèches et autres milieux d'accueil. A chacun de choisir la formule qui lui convient. A la demande, le personnel du FRAJE se déplace avec son matériel (vidéo...) et fait tout un travail, basé exclusivement sur l'observation du comportement des enfants, avec le personnel de la crèche. Il anime également des ateliers axés généralement sur un thème choisi par le demandeur (le jeu, l'agressivité des enfants, le développement...).



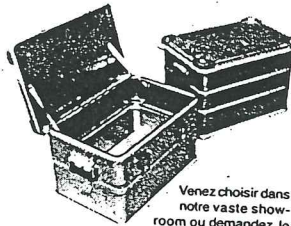
Un matériel peu coûteux qui permet de développer les grands mouvements, un peu délaissés dans les pratiques pédagogiques récentes.

Les cycles de conférences, quant à eux, s'adressent à tous les publics (éducateurs, parents...), s'étalent sur une année académique consacrée chaque fois à un thème. Au bout de l'année, un recueil reprenant le contenu de l'ensemble des exposés est édité. Après avoir abordé le thème du respect (*Vous avez dit respect?*), le FRAJE a invité les adultes à

la seule façon de
- bien conserver
- bien transporter
- bien protéger

Caisses, malles et valises «HOUSTON» en aluminium

- Tous modèles
- Adaptables selon besoins
 - Verrouillables et/ou gerables
 - Joint d'étanchéité contre pluie et poussière
 - Garniture de mousse antichocs ou de séparations intérieures



Venez choisir dans notre vaste showroom ou demandez le catalogue détaillé sur tous les modèles en toutes tailles

Mercura

Rue Egide Van Ophem 111
1180 Bruxelles - Tél. 02/332 07 07 (7l.)

regarder l'enfant en développement (*Regarde, je me construis*).

La dernière publication entraîne l'adulte à rencontrer l'enfant dans ses jardins secrets. L'intimité, la pudeur, la tristesse, les émotions, l'intégrité physique et psychologique, la peur du changement, autant de sujet trop banalisés y sont abordés dans le monde intra-psychique des bébés d'abord, dans celui des petits enfants ensuite, dans celui de l'adolescence enfin.

La brochure *Les jardins secrets de l'Enfance* est disponible au FRAJE, ainsi que les deux éditions précédentes (av. Louise, 166, 6^e étage, à 1050 Bruxelles, T. 643.02.11).

N.B.

Participez à la vie de **VLAN**

Ecrivez-lui.
Confiez-lui vos annonces.

VLAN 8.5.1991